

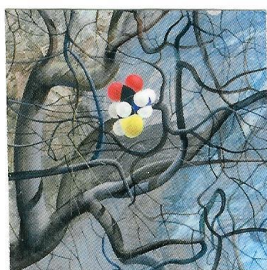
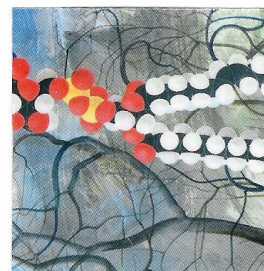
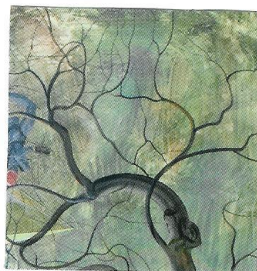
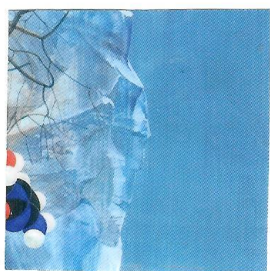
Prénom _____

Arts visuels

1



Découpe précisément les 12 rectangles et reconstitue le tableau, colle soigneusement les éléments dans le cadre de la page 2





1. Lis et recopie

Le tableau ci-dessous a été peint en 1933 par Hans Erni, artiste né en 1909 à Lucerne.

Ce tableau a pour titre « **L'arbre de la connaissance** ». Il mesure 150 cm sur 205 cm

2. Réponds par une petite phrase. Selon toi, pourquoi le peintre a-t-il réalisé ce tableau ?

