

NIKI, UNE ARTISTE PLEINE D'IMAGINATION

Niki de Saint Phalle a travaillé sans relâche toute sa vie pour réaliser des peintures étonnantes, des sculptures féeriques et des maisons extraordinaires.

1 . Le 29 octobre 1930 à 6h40 :
naissance de Catherine Marie-Agnès
Fal de Saint Phalle à Neuilly-sur-Seine.
Elle a quatre frères et sœurs. Son père
est banquier. A 12 ans, elle écrit ses
premières pièces et ses premiers
poèmes.
Elle se fait appeler Niki.
Elle passe son baccalauréat à 17 ans.



2. A 18 ans, Niki devient mannequin. Sa
photo paraît sur la couverture des
magazines *Vogue* et *Life*.
Elle tombe amoureuse d'Harry
Mathews qu'elle épouse un an plus
tard.
En 1951, elle a une petite fille : Laura.



4. Elle se sépare de son mari et s'installe
avec Jean Tinguely à Paris. En 1960, elle
organise les premiers tirs à la carabine
sur ses tableaux. Elle participe à des
expositions en Hollande, au Danemark,
aux Etats-Unis, en France et dans le
monde entier.



5. Niki fait une très grande exposition à
Amsterdam qui s'appelle « Les Nanas
au pouvoir ». Elle réalise d'immenses
sculptures très colorées. Elle travaille
avec Jean Tinguely, qu'elle épouse en
1971. Sa petite-fille Bloum naît la même
année.

3. Niki étudie le théâtre, mais elle
tombe gravement malade.
Heureusement, la peinture la guérit.
Elle décide alors de devenir peintre.
En 1955, elle a un petit garçon
qu'elle appelle Philip.



6. Niki travaille 20 ans avec
acharnement à la réalisation du *Jardin
des tarots*, en Italie, et le peuple de
sculptures géantes.
Elle réalise avec Jean Tinguely la
fontaine près du Centre Pompidou à
Paris.

Niki disparaît en 2002, mais de
nombreuses expositions continuent de
célébrer son œuvre.

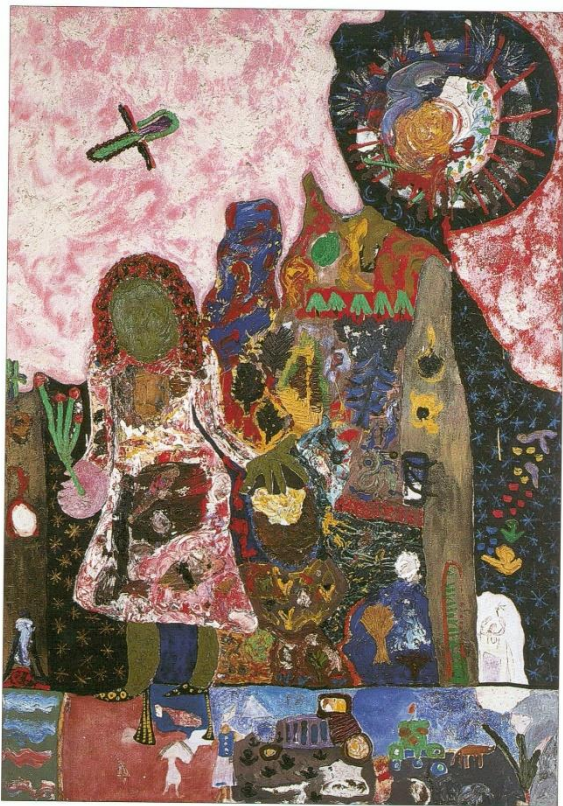
♥ Entre la ville et les fleurs

« Ma vie a commencé dans l'asile. J'ai découvert la folie et la guérison : le travail » nous dit Niki. Elle a été très malade. Pour guérir, elle décide de devenir peintre.

Voici un de ses premiers tableaux :

Entoure les mots qui correspondent à ce que tu vois dans ce tableau.

chaussures à talon
nyèbre petite fille fleurs soleil
montagne



♥ Les Nanas

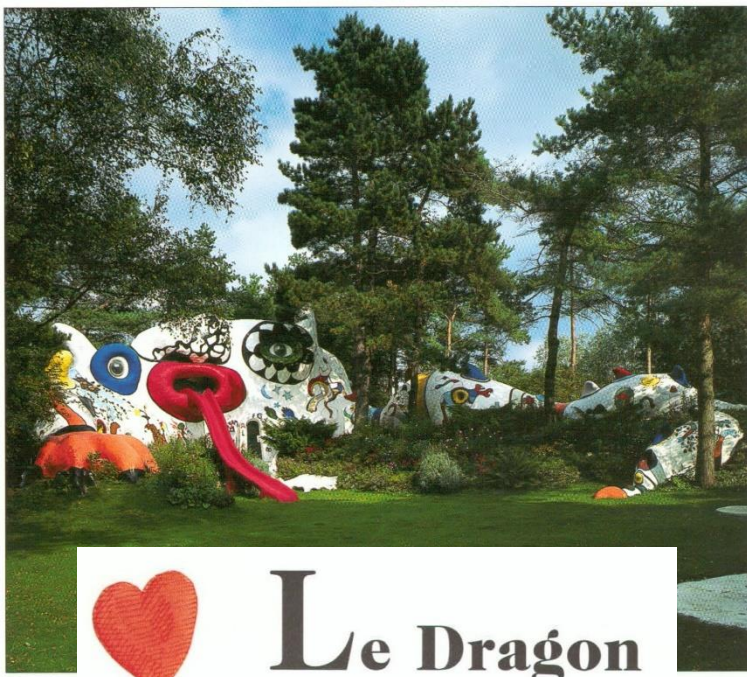
« J'aime le Rond. J'aime le rond, les courbes, l'ondulation. Le monde est rond, le monde est un sein » écrit Niki.

Toutes rondes, minuscules ou gigantesques, noires ou blanches avec des habits de toutes les couleurs, les Nanas de Niki sont connues dans le monde entier.

Relie chaque Nana à son nom et à la couleur de sa robe.

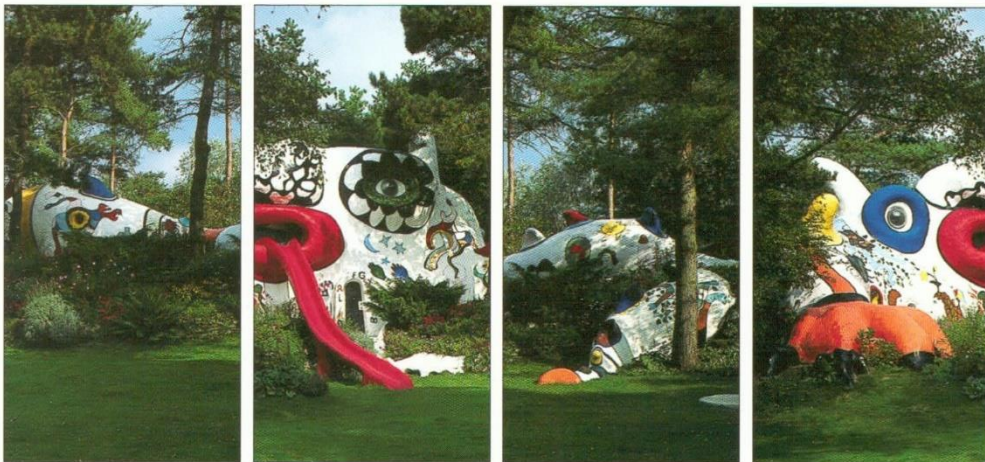


La Waldaff
Nana verte à sac noir
Black Rosy
Miss Black Power



Niki réalise des sculptures gigantesques représentant des êtres fantastiques ou des palais magiques. Certaines d'entre elles sont de véritables maisons, comme ce dragon construit à Knokke-leZoute en Belgique.

*Le Dragon s'est emmêlé la queue dans la forêt.
Remets dans l'ordre les différentes parties de son corps. Tu peux découper ces parties et les coller sur une feuille.*



Le Temple idéal



Cette maquette représente une église où toutes les religions peuvent se rencontrer. Niki l'a décorée de morceaux de miroir !

Parmi les silhouettes ci-dessus, entoure celle de la maquette du Temple idéal.



Le Jardin des Tarots

... quelques images ...

